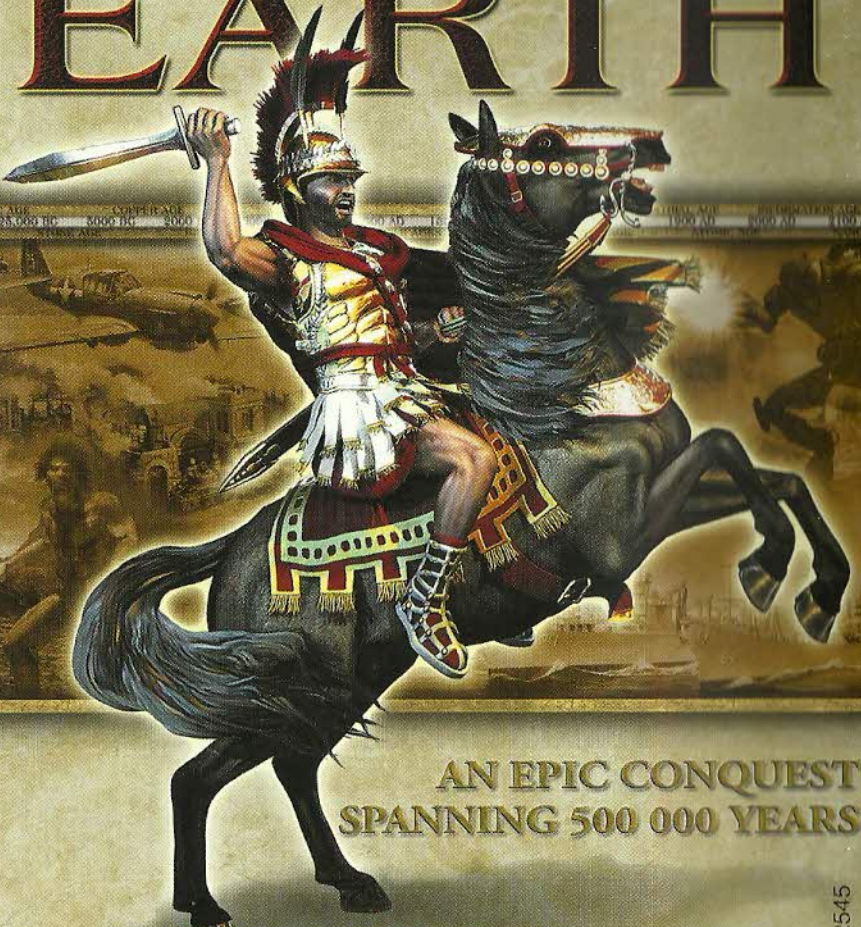


FROM THE LEAD DESIGNER OF AGE OF EMPIRES™

EMPIRE EARTH



AN EPIC CONQUEST
SPANNING 500 000 YEARS

IN STORES FALL 2001

S0022545

Best Seller
SERIES

VIPER *Racing*

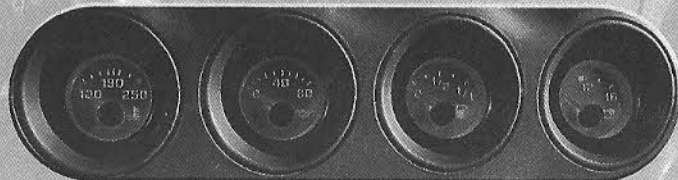


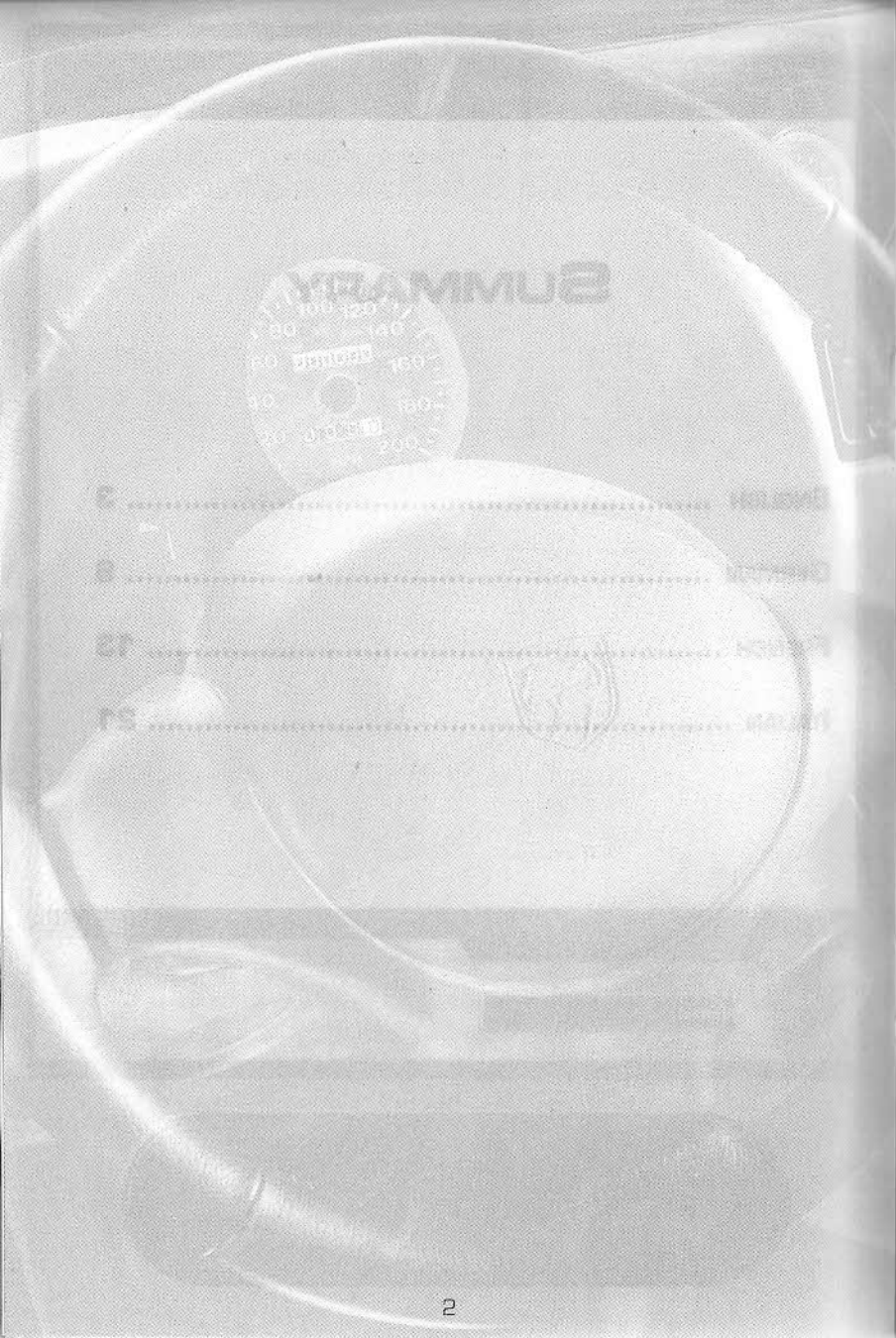
SUMMARY

ENGLISH	3
GERMAN	9
FRENCH	13
ITALIAN	21

EXIT

Tman





VIPER Racing

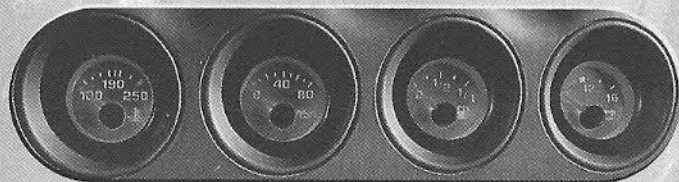
ENGLISH

INTRODUCTION

Welcome to the first true sports car simulation. Viper Racing puts you in a sleek-bodied racing machine with 450 horses packed under its hood. It's powerful, it's fast, and now it's yours. As you round turns at 100+ speeds, you will need plenty of bite to go sidwinding down the venues MGI has specially designed for you. In fact, your job is to become a "snake charmer" of sorts, straightening out the courses and taming that monster you have for a car. Of course, with Viper Racing life in the fast lane is at the same time both challenging and exciting; you'll never have so much fun in the driver's seat again.

EXIT

Tman



System Specifications

Minimum Configuration:

Windows 95/98
Pentium 133 MHz
with any 2 Mb 3D card
32 Mb RAM
15 Mb hard disk space
DirectX 6.0
16-bit sound card
4X CD-ROM drive

Recommended Configuration:

Pentium 200 MHz with a 3DFX or
second-generation video card
32 Mb RAM
80 Mb hard disk space
DirectX 6.0
16-bit sound card
4X CD-ROM drive

Important Notice !

VIPER RACING USES DIRECTX 6.0. THIS IS IMPORTANT FOR DRAWING GRAPHICS AND SOUND PLAYBACK. MAKE SURE YOUR GRAPHICS AND SOUND DRIVERS ARE COMPATIBLE WITH DIRECTX 6 OR UPGRADE THEM TO CURRENT VERSIONS.

Installation

Install the software using these easy steps:

1. Launch Windows '95 or '98.
2. Insert the Viper Racing CD in your CD-ROM drive.
3. The installation program should appear onscreen automatically. If it doesn't, double-click on the "Viper" icon on the CD-ROM.
4. Choose the right configuration for your system and click OK. The higher the installation level, the greater the space the game will take up on your hard disk. However, this also gives you quicker access to game menus.

When installation is complete, click "Play." You may need to reboot after installation. Next, you need only select Viper Racing in the Windows '95 or '98 Start Menu to launch Viper Racing.

Note: You need a minimum of 10 Mb free space on your hard disk after installation to play Viper Racing.

CUSTOMER SERVICES

Technical Support

> Tel: (0118) 920 9111

> Fax: (0118) 987 5603

Lines open 24 hrs, 365 days a year, using our automated technical support attendant. This system includes answers to all commonly posed questions and problems with our new and major titles. It is set up in a friendly and easy to use menu system that you navigate through using a touch tone telephone. If the answer to your question is not in our automated system, then you will be transferred to a technician between the hours of 9am and 5pm Monday to Friday.

Here are some key-presses that will allow you to navigate through our automated attendant. Note that these are the standard letter assignments that are given to UK telephones so if your phone has letters on the keypad, please use them instead:

Before you call our technical support lines, please check that you have read the Readme file included on the game disk #1. You may well find a very quick answer to the problem that you are facing as these files contain answers to most common problems. If the answer is not here, make sure you have precise details of any error message that you receive, and details regarding the specifications of your computer before you call us, as this will help us in giving you a faster and more efficient service.

**

If you would prefer to write to us, please send your mail to the following address:

Vivendi Universal Interactive Publishing UK Ltd.

Customer Services / Mail Order / Tech Support Department
2 Beacontree Plaza
Gillette Way
Reading • Berkshire
RG2 0BS
United Kingdom

**

SIERRA UK WEB SITE

<http://www.sierra-online.co.uk>

UK Website includes on-line shopping, special offers, technical support, product information, game demos, patches and much, much more.

**

HINTLINE (UK callers only)

09063 63 62 61

24 hrs. Automated service requires a touch tone phone. Calls cost 50p/min. at all times. Max call length 5 minutes. Max call charge at £3.00 at all times.

LIMITED WARRANTY

THE LICENSOR EXPRESSLY DISCLAIMS ANY WARRANTY FOR THE PROGRAM, EDITOR, AND MANUAL(S). THE PROGRAM, EDITOR AND MANUAL(S) ARE PROVIDED "AS IS" WITHOUT WARRANTY OF ANY KIND, EITHER EXPRESS OR IMPLIED, INCLUDING, WITHOUT LIMITATION, THE IMPLIED WARRANTIES OF MERCHANTABILITY, FITNESS FOR A PARTICULAR PURPOSE, OR NON-INFRINGEMENT. THE LICENSOR FURTHER DISCLAIMS ALL WARRANTIES WITH REGARD TO YEAR 2000 COMPLIANCE OF THE SOFTWARE. SPECIFICALLY, THE LICENSOR MAKES NO WARRANTIES THAT THE PERFORMANCE OR FUNCTIONALITY OF THE PROGRAM WILL NOT BE AFFECTED BY DATES PRIOR TO, DURING OR AFTER THE YEAR 2000, OR THAT THE PROGRAM WILL BE CAPABLE OF CORRECTLY PROCESSING, PROVIDING, AND/OR RECEIVING DATE INFORMATION WITHIN AND BETWEEN CENTURIES, INCLUDING THE PROPER EXCHANGE OF DATE INFORMATION BETWEEN PRODUCTS OR APPLICATIONS ANY WARRANTY AGAINST INFRINGEMENT THAT MAY BE PROVIDED IN SECTION 2.312(3) OF THE UNIFORM COMMERCIAL CODE AND/OR IN ANY DISCLAIMED.

The entire risk arising out of use or performance of the Program, Editor and Manual(s) remains with you. However the Licensor warrants that the media containing the Program shall be free from defects in material and workmanship under normal use and services and the Program will perform substantially in accordance with the accompanying written materials, for a period of ninety (90) days from the date of your purchase of the Program.

In the event that the media proves to be defective during that time period, and upon presentation to the Licensor of proof of purchase of the defective Program, the Licensor will at its option 1) correct any defect, 2) provide you with a product of equal value, or 3) refund your money.

Some states/jurisdiction do not allow limitation on duration of an implied warranty, so the above limitation may not apply to you. In case you would like to exchange the product or refund you money, notably if the product is defective, please refer to the "Technical Support Policy" herein included.

..

TECHNICAL SUPPORT POLICY

Attention : The technical support will only be available for private use complying with the terms of the End User License Agreement attached to the Product and to which you have agreed. Consequently, the technical support will not, in any case, be available for commercial or professional use of the Product.

Exchange Procedure for faulty CD-Rom, DVD-Rom or floppy disks

If during the 90 days period following your purchase of the product, you notice that the CD-Rom, DVD-Rom or floppy disk is defective or scratched, the technical support will be able to exchange the Product free of charge, if you:

- send the faulty CD-Rom, DVD-Rom or floppy disk back to the address indicated in the manual
- send a dated proof of purchase of the defective product (e.g. purchase ticket)

Please, do not forget to join in your letter, your name, address and a phone number where it is possible to reach you during the day.

After this 90 days period, if you want to exchange the CD-Rom, DVD-Rom or floppy disk (from a defective or scratched material only), thank you for sending back to the address indicated in the manual, the said CD-Rom, DVD-Rom or floppy disk and to join to your letter a £6-00 cheque for each defective material established to Vivendi Universal Interactive Publishing UK Ltd. Please address your letters to the Technical Support.*

Exchange Procedure for the manuals

If you have lost or torn your manual or documentation associated to the product, the technical support will be able to send you new ones, under the following conditions:

Thank you for sending to the technical support a copy of the floppy disk #2, the CD-Rom or DVD-Rom and to join a £6-00 cheque established to Vivendi Universal Interactive Publishing UK Ltd. with your letter.

Please, do not forget to join in your letter, your name, address and a phone number where it is possible to reach you during the day. The technical support's address and phone number are indicated in the manual.

- We recommend that you send a letter by registered mail.

The Technical Support won't be responsible for any loss or damage caused by the mail delivery services.

Any shipping charge will be at your own expense.



Please return this card to us for registration

- 1 A free hot line:** Our Customer Services Department will be happy to deal with your technical problems and enquiries on 0118 920 9111 between **9 am and 5 pm, 5 days a week**. Out of normal office hours an automated technical attendant is available to assist with the most common queries.
- 2 A 90 day disk guarantee:** Any faulty disk replaced within 90 days (free of charge).

FIRST NAME

Surname

Address

Town

Postcode

Country

Date of Birth

Email

Please tick the appropriate box

System PC Win95 PC Win98 PC Win2000 Internet Access modem 28K modem 33K ADSL
 PC Win2000ME PC WinNT modem 56K cable modem ISDN

YOUR PURCHASE

Date of purchase:

Product purchased:

Please indicate the complete title.

Bar code number:

Name of shop:

Town:

Place
stamp
here

Vivendi Universal Interactive Publishing UK Ltd.

2 Beacontree Plaza
Gillette Way
READING • BERKSHIRE
RG2 OBS
UNITED KINGDOM

**VIVENDI
UNIVERSAL**
INTERACTIVE PUBLISHING

Blizzard Knowledge Adventure Sierra Coktel Harrap's Multimedia Nathan Multimedia LarousseMultimedia

VIPER Racing

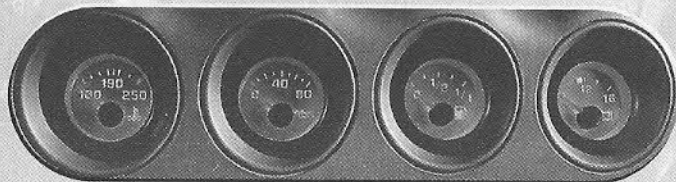
GERMAN SO GEHT'S LOS

Einleitung

Willkommen bei der ersten echten Sportwagen-Simulation. Viper Racing versetzt Sie in eine schnittige Rennmaschine mit 450 Pferdestärken unter der Motorhaube. Sie ist kraftvoll, sie ist schnell, und jetzt gehört sie Ihnen. Doch Sie brauchen jede Menge Biss, wenn Sie die Kurven mit über 150 Sachen nehmen und nicht aus den rasanten Strecken herausfliegen wollen, die MGI speziell für Sie entworfen hat. Sie müssen fast zum "Schlangenschwörer" werden, um durch die sich windenden Kurse zu finden, und zum "Dompteur", um Ihr Monster von Fahrzeug mit festem Griff durch die Kurven zu zwingen. Natürlich ist das Leben auf der Überholspur bei Viper Racing ebenso herausfordernd wie erregend. Sie werden nie wieder soviel Spaß im Fahrersitz eines Autos haben.

EXIT

Tman



Systemanforderungen

Mindestausstattung:

Windows® 95/98
Pentium 133 MHz
mit einer beliebigen 3D-Karte mit 2
MB
32 MB RAM
15 MB Festplattenspeicher
DirectX 6.0
16-bit Soundkarte
4fach-CD-ROM-Laufwerk

Empfohlene Systemausstattung:

Pentium 200 MHz mit einer 3DFX-
Karte oder einer Grafikkarte der
zweiten Generation
32 MB RAM
80 MB Festplattenspeicher
DirectX 6.0
16-bit Soundkarte
4fach-CD-ROM-Laufwerk

Wichtiger Hinweis!

VIPER RACING BENUTZT DIRECTX 6.0. DIES IST FÜR DIE DARSTELLUNG DER GRAFIKEN UND DIE WIEDERGABE DES SOUNDS WICHTIG. STELLEN SIE SICHER, DASS IHRE GRAFIK- UND SOUNDTREIBER MIT DIRECTX 6.0 KOMPATIBEL SIND, ODER AKTUALISIEREN SIE SIE AUF DIE NEUESTEN VERSIONEN.

Installation

Zur Installation der Software folgen Sie diesen einfachen Schritten:

1. Starten Sie Windows® 95 oder 98.
2. Legen Sie die Viper Racing-CD in Ihr CD-ROM-Laufwerk.
3. Das Installationsprogramm sollte automatisch auf dem Bildschirm erscheinen. Wenn nicht, klicken Sie doppelt auf das "Viper"-Symbol auf der CD-ROM.
4. Wählen Sie die richtige Konfiguration für Ihr System aus, und klicken Sie auf OK. Je höher der Installations-Level ist, desto mehr Speicherplatz benötigt das Spiel auf Ihrer Festplatte. Dafür haben Sie dann auch schnelleren Zugriff auf die Spielmenüs.

Wenn die Installation abgeschlossen ist, klicken Sie auf "Spielen". Nach der Installation müssen Sie Ihren Computer eventuell neu starten. Dann müssen Sie nur noch "Viper Racing" im Startmenü von Windows® 95 oder 98 anklicken, um Viper Racing zu starten.

Hinweis: Nach der Installation müssen Sie mindestens noch 10 MB Festplattenspeicher frei haben, um Viper Racing spielen zu können.

SERVICELEISTUNGEN

KUNDENDIENST/ TECHNISCHER SUPPORT

Tel: 06103 / 99 40 40 *Rund um die Uhr*

Fax: 06103 / 99 40 35 *Rund um die Uhr*

Mit unserem neuen Informationssystem bieten wir Ihnen einen einzigartigen Service. Sie können unser System rund um die Uhr, 365 Tage im Jahr nutzen, um sich bei eventuellen technischen Fragen helfen zu lassen. Sie haben die Möglichkeit, sich die Lösungen anzuhören oder faxen zu lassen.

Bei Problemen, die unser Sprachcomputer nicht lösen kann, können Sie sich auch bequem mit unseren Technikern verbinden lassen. Diese sind montags bis freitags von 10.00 - 19.00 Uhr erreichbar.

2: A, B, C	3: D, E, F	4: G, H, I	5: J, K, L	6: M, N	7: P, R, S	8: T, U, V	9: W, X, Y	0: O, Q, Z
---------------	---------------	---------------	---------------	------------	---------------	---------------	---------------	---------------

Tabelle erleichtert Ihnen die Benutzung unseres Informationssystems.

Sie können sich auch schriftlich an den Kundendienst von Vivendi Universal Interactive Publishing wenden:

VIVENDI UNIVERSAL INTERACTIVE PUBLISHING Deutschland GmbH

Technischer Kundendienst

Paul-Ehrlich-Straße 1a

63225 Langen

Deutschland

..

VIVENDI UNIVERSAL INTERACTIVE PUBLISHING Internet- Angebote

www.sierra.de *Rund um die Uhr*

www.blizzard.de *Rund um die Uhr*

www.sierrahome.de *Rund um die Uhr*

Sie finden hier technischen Support, Patches, Marketing- und Produktinformationen, Spieledemos und vieles mehr.

..

BESCHRÄNKTE GEWÄHRLEISTUNG

Der Lizenzgeber lehrt ausdrücklich jede Gewährleistung für das Programm, den Editor und Anleitung(-en) ab. Das Programm, Editor und Anleitung(-en) werden „wie vorliegend“ ausgeliefert.

DER LIZENZGEBER ERTEILT KEINE GARANTIE, WEDER AUSDRÜCKLICH NOCH STILLSCHWEIGEND, FÜR DIE RICHTIGKEIT, VOLLSTÄNDIGKEIT, UNVERSEHRTHEIT, VERKÄUFLICHKEIT SOWIE DIE EIGNUNG ZU EINEM BESTIMMTEN ZWECK DES PROGRAMMS. WEITERHIN ÜBERNIMMT DER LIZENZGEBER KEINERLEI GARANTIE BEZÜGLICH DER JAHR 2000-TAUGLICHKEIT DER SOFTWARE. DIES GILT INSBESONDERE FÜR MÖGLICHE AUSWIRKUNGEN AUF DIE LEISTUNG ODER FUNKTIONALITÄT DES PROGRAMMS VOR, WÄHREND ODER NACH DEM JAHR 2000 SOWIE DIE KORREKTE VERARBEITUNG VON DATEN WÄHREND UND NACH DER JAHRESWENDE. DIESER GARANTIEAUSSCHLUSS BEZIEHT SICH FERNER AUF DEN KORREKTEN DATENAUSTAUSCH ZWISCHEN PRODUKTEN ODER ANWENDUNGEN VON DRITTANBIETERN.

Sämtliche Risiken, die aus der Verwendung der Produkte, des Editors und der Handbücher entstehen können, trägt der Lizenznehmer.

Der Lizenzgeber garantiert für einen Zeitraum von 180 Tagen ab dem Kaufdatum des Programms, dass das Programm frei von Material- oder Verarbeitungsfehlern ist und bei normaler Verwendung im wesentlichen gemäß der beiliegenden Dokumentation funktioniert.

Sollte sich das Programm in diesem Zeitraum als fehlerhaft erweisen, verpflichtet sich der Lizenzgeber nach eigenem Ermessen und nach Vorlage einer gültigen Rechnung 1) den Fehler zu beheben, 2) den Austausch des fehlerhaften Produktes vorzunehmen, oder 3) dem Lizenznehmer den Kaufpreis zu erstatten.

Da einige Staaten/Rechtsprechungen zeitliche Beschränkungen implizierter Garantien nicht gestatten, gilt diese Beschränkung für Sie möglicherweise nicht.

Sollten Sie ein Produkt beispielsweise im Falle eines Defekts umtauschen oder zurücksenden wollen, folgen Sie bitte der dieser Lizenz beigefügten Vorgehensweise für den Technischen Kundenservice.

**

EULA TECHNISCHER KUNDENDIENST

Achtung: Der technische Kundendienst bezieht sich ausschließlich auf die private Nutzung entsprechend der diesem Produkt beigefügten Lizenzbestimmungen. Folglich kann der technische Kundendienst für gewerbliche Nutzung der Produkte nicht gewährt werden.

Umtausch von defekten CD-Rom, DVD-Rom oder Disketten durch den Kundendienst.

Innerhalb von 180 Tagen nach Kaufdatum erhalten Sie fuer defekte CD-Rom, DVD-Rom oder Disketten von unserem Kundenservice kostenlosen Ersatz. Bitte senden Sie hierzu

- die defekten CD-Rom, DVD-Rom oder Disketten (keine Verpackungen, Handbücher etc.)
 - eine Kopie des Kaufbeleges
- an unseren Kundendienst.

Bitte vergessen Sie nicht, Ihren Namen, Ihre vollständige Adresse und eine Telefonnummer anzugeben, unter der wir Sie tagsüber erreichen können.

Adressieren Sie Ihren Brief bitte an VIVENDI UNIVERSAL INTERACTIVE PUBLISHING Deutschland GmbH, Technischer Kundendienst, Paul-Ehrlich-Straße 1a, 63225 Langen, Deutschland.

**

UMTAUSCH DES HANDBUCHS

Sollten Sie Ersatz fuer das Handbuch Ihres Spieles benötigen, bieten wir Ihnen für den Preis von 15 DM (7,67 Euro) ein neues Exemplar an. Bitte senden Sie uns hierzu eine Fotokopie der Diskette bzw. der CD-Rom/DVD-Rom Nr.1 Ihres Spieles und einen Verrechnungsscheck ausgestellt auf VIVENDI UNIVERSAL INTERACTIVE PUBLISHING Deutschland GmbH an unseren Kundendienst.

Bitte vergessen Sie nicht, Ihren Namen, Ihre vollständige Adresse und eine Telefonnummer anzugeben, unter der wir Sie tagsüber erreichen können.

Adressieren Sie Ihren Brief bitte an VIVENDI UNIVERSAL INTERACTIVE PUBLISHING Deutschland GmbH, Technischer Kundendienst, Paul-Ehrlich-Straße 1a, 63225 Langen, Deutschland.

Für andere Reklamationen kontaktieren Sie bitte unseren Kundendienst, da wir außerhalb oben genannter Rücknahmeangebote keine Rücksendungen annehmen können und diese zu Ihren Kosten zurücksenden müssen.

Die Kontaktadresse des Kundendienstes entnehmen Sie bitte dem Handbuch.

* Wir empfehlen Ihnen, diese Sendung per Einschreiben zu senden, da wir im Falle von auf dem Postweg verloren gegangener Sendungen keine Haftung übernehmen können. Die Versandkosten können leider nicht erstattet werden.

VIPER Racing

FRANÇAIS

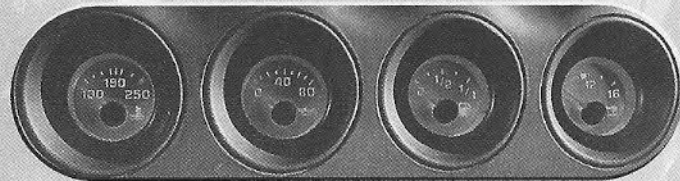
PREMIERS PAS

Introduction

Bienvenue dans la première véritable simulation de voitures de sport. Viper Racing vous installe dans une sculpturale Dodge Viper dotée de 450 chevaux. Elle est puissante, rapide, et maintenant, elle est à vous... Vous aurez besoin de vraiment vous accrocher pour négocier les tortueux circuits que MGI a spécialement concoctés pour vous. En fait, votre job consiste à devenir une sorte de "charmeur de serpent" afin d'apprivoiser le monstre que vous avez pour voiture. Bien sûr comme avec Viper Racing, la vie va vraiment à fond de cinquième, qu'elle est à la fois exaltante et difficile, être au volant de votre propre voiture risque de vous paraître bien pâle en comparaison.

EXIT

Tman



Paramètres système

Configuration minimale :

Windows® 95/98
Pentium® 133 MHz
Avec une carte 3D à 2 Mo
32 Mo de RAM
15 Mo de libre sur le disque dur
DirectX 6.0
Carte son 16-bit
Lecteur CD-Rom X4

Configuration recommandée :

Pentium® 200 MHz avec une carte
3DFX ou une carte vidéo de deuxi-
me génération
32 Mo de RAM
80 Mo de libre sur le disque dur
DirectX 6.0
Carte son 16-bit
Lecteur CD-Rom X4

Précision importante !

VIPER RACING UTILISE DIRECTX 6.0. C'EST IMPORTANT POUR L'AFFICHAGE VIDÉO ET POUR LE SON. ASSUREZ-VOUS QUE VOS DRIVERS VIDÉO ET AUDIO SONT COMPATIBLES AVEC DIRECTX 6.0 OU RÉACTUALISEZ-LES.

Installation

Installez le logiciel en suivant ces quelques étapes :

1. Lancez Windows® 95 ou 98.
2. Insérez le CD de Viper Racing dans votre lecteur de CD-Rom.
3. Le programme d'installation devrait automatiquement apparaître à l'écran. Si ce n'est pas le cas, double-cliquez sur l'icône "Viper", sur le CD-Rom.
4. Choisissez la bonne configuration pour votre système et cliquez sur OK. Plus le niveau d'installation est important, plus le jeu prendra de place sur votre disque dur. En contrepartie, vous accéderez plus rapidement aux menus.

Lorsque l'installation est terminée, cliquez sur "Jouer". Vous pouvez être amené à redémarrer votre ordinateur. Ensuite, vous n'aurez plus qu'à sélectionner Viper Racing dans le menu Démarrer de Windows® 95 ou 98 pour lancer le programme.

Notez que vous avez besoin d'un minimum de 10 Mo d'espace libre sur votre disque dur après l'installation pour faire fonctionner Viper Racing.

SUPPORT TECHNIQUE

Si vous rencontrez un problème lors de l'installation ou au cours du jeu, un service technique est là pour vous aider.

Ce support technique peut :

- vous aider à configurer correctement votre machine pour lancer le jeu,
- vous aider à résoudre les problèmes de compatibilité entre votre matériel et ce logiciel,
- vous informer des éventuelles mises à jour disponibles pour ce programme.

Avant de nous téléphoner, assurez-vous :

- d'avoir les derniers pilotes disponibles pour votre carte graphique et votre carte son, si possible certifiée par DirectX,
- d'avoir lu le fichier Readme (ou lisez-moi) qui se trouve sur le CD d'installation du jeu. Vous y trouverez peut-être la réponse à votre problème en quelques secondes,
- de connaître la configuration de votre machine (type de processeur, marque de la carte son, du lecteur de CD-Rom, de la carte vidéo, mémoire...),
- d'avoir noté les éventuels messages d'erreur apparus sur votre écran.

Vous pouvez désormais contacter notre service technique automatisé 24h sur 24, 7 jours sur 7 au :

tél. : (00 33) 01 30 67 90 50

fax : (00 33) 01 30 67 90 65

Pour le prix d'une communication normale, ce service vous présente les problèmes les plus fréquemment rencontrés, ainsi que les moyens d'y remédier. Conçu par nos meilleurs experts, il est clair et simple d'utilisation. Si vous ne trouvez pas la réponse à votre question dans notre système expert, vous serez mis en contact avec un de nos techniciens, présents du lundi au jeudi de 10 h à 19 h et le vendredi de 10 h à 18 h.

Attention : aucune astuce de jeux ne sera communiquée par le support technique

**

SERVICE CONSOMMATEURS

Vous souhaitez en savoir plus sur nos CD et DVD éducatifs, de jeux, de vie pratique ?

- 1 seul numéro : (00 33) 01 30 67 90 53
- 1 adresse postale : Vivendi Universal Interactive Publishing France - Service consommateurs - 32 avenue de l'Europe - 78941 Vélizy-Villacoublay Cedex
- 1 adresse e-mail : infoconso@sierra.fr
- 3 sites à retenir : www.sierra.fr, le site 100% jeu. Une mine d'informations sur tous nos produits, un catalogue complet et actualisé, un forum technique, les solutions en ligne, des trucs et astuces, un espace rencontres pour dialoguer avec d'autres utilisateurs. Sur www.blizzard.fr, vous trouverez toutes les informations exclusives de la célèbre marque mythique du jeu. Retrouvez sur www.havas-interactive.fr, le site de référence pour toute la famille, tous nos logiciels éducatifs, les dictionnaires, les encyclopédies et les CD-Roms de vie pratique.

**

SITES INTERNET

Participez sur notre site aux forums techniques, téléchargez les derniers patches, trouvez tous les trucs et astuces de nos meilleurs hits, faites nous part de vos suggestions.

www.sierra.fr et www.blizzard.fr

e-mail : support.technique@havas-interactive.com

**

INDICES ET SOLUTIONS

Les solutions des jeux Sierra se trouvent sur le site www.sierra.fr.

Si vous êtes bloqué et désirez un indice sur le jeu, vous pouvez contacter notre serveur vocal d'indices au :

08 36 68 46 50

Ce service fonctionne 24h /24 et 7j /7. Il n'est accessible que de la France Métropolitaine.

(2,21 F la minute, tarif en vigueur au 1er juillet 1996).

SI VOUS DESIREZ NOUS ECRIRE

Vous pouvez également nous envoyer vos commentaires et suggestions à l'adresse suivante :

Vivendi Universal Interactive Publishing France
32 avenue de l'Europe
Immeuble Energy 1
78941 Vélizy-Villacoublay Cedex

Envoyez vos problèmes techniques à l'attention du SERVICE TECHNIQUE, vos demandes d'informations à l'attention du SERVICE CONSOMMATEURS.

Quand un CD ou DVD vous semble défectueux, contactez notre service technique. Si un technicien vous y invite, envoyez alors le CD ou le DVD, sans sa boîte ni ses manuels, à l'attention du service ECHANGES.

GARANTIE LIMITEE

LE CONCEDANT REFUSE EXPRESSEMENT TOUTE GARANTIE POUR LE PROGRAMME, L'EDITEUR ET LE(S) MANUEL(S). LE PROGRAMME, L'EDITEUR ET LE(S) MANUELS SONT FOURNIS « EN L'ETAT » SANS AUCUNE GARANTIE, EXPLICITE OU IMPLICITE, Y COMPRIS LES GARANTIES IMPLICITES DE QUALITE MARCHANDE, D'ADEQUATION A UN BESOIN OU UN USAGE PARTICULIER, OU D'ABSENCE DE CONTREFAÇON. LE CONCEDANT REFUSE EGALEMENT TOUTES LES GARANTIES LIEES A LA CONFORMITE DES LOGICIELS AVEC L'AN 2000. EN PARTICULIER, LE CONCEDANT NE GARANTIT EN AUCUNE MANIERE QUE LES PERFORMANCES ET LES FONCTIONNALITES DU PROGRAMME NE SERONT PAS AFFECTEES PAR DES DATES AVANT, PENDANT ET APRES L'AN 2000, NI QUE LE PROGRAMME SERA EN MESURE DE TRAITER, FOURNIR ET/OU RECEVOIR DES INFORMATIONS DE DATE CORRECTEMENT A L'INTERIEUR DE CHAQUE SIECLE ET ENTRE LES SIECLES, Y COMPRIS L'ECHANGE D'INFORMATIONS DE DATE ENTRE LES PRODUITS OU LES APPLICATIONS, TOUTE GARANTIE D'ABSENCE DE CONTREFAÇON FIGURANT DANS LA SECTION 2-31253[°] DU CODE COMMERCIAL UNIFORME DES ETATS-UNIS ET/OU DANS TOUT AUTRE CODE ETANT REFUSEE.

Tous les risques liés à l'utilisation ou aux performances du Programme, de l'Editeur et des Manuels relèvent de votre responsabilité. Toutefois, le Concedant garantit que le support qui contient le Programme est exempt de défauts de matériel et d'assemblage pendant une durée de quatre-vingt dix jours (90) à dater de l'achat du Programme.

Dans le cas où le support se révélerait défectueux pendant cette période et sur présentation d'une preuve d'achat du Programme défectueux, le Concedant pourra choisir : 1) de corriger tout défaut, 2) de vous fournir un produit de valeur équivalente, ou 3) de vous rembourser. Certains états/juridictions n'autorisent pas la limitation de durée d'une garantie implicite. La limitation ci-dessus peut donc ne pas s'appliquer à votre situation. La présente limitation de garantie ne fait pas obstacle aux éventuelles garanties légalement prévues et notamment à la garantie des vices cachés prévue aux articles 1641 et suivants du code civil français.

Dans le cas où vous souhaitez effectuer un échange du produit ou vous faire rembourser, notamment si le produit est défectueux, merci de bien vouloir vous référer à la « Procédure Support Technique » jointe à la présente licence.

PROCEDURE SUPPORT TECHNIQUE

Attention : Le support technique n'est assuré que pour une utilisation dans un cadre privé conforme aux termes de la licence jointe aux présents produits et que vous avez accepté. Par conséquent, le support technique ne pourra en aucun cas être assuré pour des utilisations commerciales ou professionnelles du produit.

Si vous pensez que votre CD-Rom ou DVD-Rom est défectueux et uniquement dans ce cas, veuillez prendre contact avec le support technique qui vous indiquera la procédure à suivre :

Si au cours des 90 jours suivant la date d'achat du produit vous constatez que les CD-Roms ou DVD-Roms sont défectueux ou rayés, le Support Technique pourra effectuer l'échange gratuitement. Il vous suffit de renvoyer les éléments suivants :

- CD-Rom ou DVD-Rom défectueux,
- une copie du ticket de caisse daté.

Ne pas oublier d'inclure dans le courrier votre nom, votre adresse complète, ainsi qu'un numéro de téléphone où il est possible de vous contacter en journée (1).

Au delà de la période de 90 jours, si vous souhaitez obtenir des CD-Roms ou DVD-Roms de remplacement (d'un support rayé ou

défectueux) merci de bien vouloir nous renvoyer les CD-Roms ou DVD-Roms défectueux, et d'accompagner votre envoi d'un chèque d'un montant de 40 Francs Français (soit 6,09 euros) par support défectueux à l'ordre de Vivendi Universal Interactive Publishing France. Ne pas oublier pas d'inclure dans le courrier votre nom, votre adresse complète, ainsi qu'un numéro de téléphone où il est possible de vous contacter en journée (1). Adressez votre courrier au Support Technique.*

Procédure d'échange des manuels

Si vous avez déchiré ou perdu votre manuel ou documentation, nous vous les remplaçons aux conditions suivantes:

Merci de nous renvoyer une photocopie de la disquette de jeu #1 du CD-Rom ou DVD-Rom et d'accompagner votre envoi d'un chèque d'un montant de 30 Francs Français (soit 4,57 euros).

Ne pas oublier d'inclure dans le courrier votre nom, votre adresse complète, ainsi qu'un numéro de téléphone où est possible de vous contacter en journée (1).

Adressez votre courrier au support technique.*

Merci de ne pas renvoyer de produit pour remboursement sans accord préalable du Support Technique, nous serions dans l'obligation de vous retourner le produit à vos frais. Les coordonnées du support technique, sont dans le manuel (il est recommandé de procéder à cet envoi par lettre recommandée).

Le support technique décline toute responsabilité en cas de non-réception des produits en raison d'incidents postaux. Les frais d'expéditions ne sont pas remboursés.

(1) En application de la loi Informatique et Libertés du 06/01/1978, vous bénéficiez d'un droit d'accès et de rectification des informations vous concernant. Ces informations peuvent être exploitées par des sociétés partenaires de Havas Interactive Europe SA.

A LIRE AVANT TOUTE UTILISATION D'UN JEU VIDÉO PAR VOUS-MÊME OU PAR VOTRE ENFANT

I. Précautions à prendre dans tous les cas pour l'utilisation d'un jeu vidéo

- Evitez de jouer si vous êtes fatigué ou si vous manquez de sommeil.
- Assurez-vous que vous jouez dans une pièce bien éclairée en modérant la luminosité de votre écran.
- Lorsque vous utilisez un jeu vidéo susceptible d'être connecté à un écran, jouez à bonne distance de cet écran de télévision et aussi loin que le permet le cordon de raccordement.
- En cours d'utilisation, faites ces pauses de dix à quinze minutes toutes les heures.

II. Avertissement sur l'épilepsie

Certaines personnes sont susceptibles de faire des crises d'épilepsie comportant, le cas échéant, des pertes de conscience à la vue, notamment, de certains types de stimulations lumineuses fortes : succession rapide d'images ou répétition de figures géométriques simples, d'éclairs ou d'explosions. Ces personnes s'exposent à des crises lorsqu'elles jouent à certains jeux vidéo comportant de telles stimulations, alors même qu'elles n'ont pas d'antécédent médical ou n'ont jamais été sujettes elles-mêmes à des crises d'épilepsie.

Si vous-même ou un membre de votre famille avez déjà présenté des symptômes liés à l'épilepsie (crise ou perte de conscience) en présence de stimulations lumineuses, consultez votre médecin avant toute utilisation.

Les parents se doivent également d'être particulièrement attentifs à leurs enfants lorsqu'ils jouent avec des jeux vidéo. Si vous-même ou votre enfant présentez un des symptômes suivants : vertige, trouble de la vision, contraction des yeux ou des muscles, trouble de l'orientation, mouvement involontaire ou convulsion, perte momentanée de conscience, il faut cesser immédiatement de jouer et consulter un médecin.

Décret n° 96-360 du 23 avril 1996 relatif aux mises en garde concernant les jeux vidéo.



Retournez au plus vite votre bon de garantie pour bénéficier de tous les avantages VIVENDI UNIVERSAL INTERACTIVE PUBLISHING.



1 Une assistance technique gratuite* :

Un serveur vocal est à votre disposition 7 jours sur 7 au (00 33) 01 30 67 90 50.
Un technicien peut répondre à vos questions techniques 5 jours sur 7 du lundi au jeudi de 10 h à 19 h et le vendredi de 10 h à 18 h.

2 La garantie contre tout défaut éventuel :

Tout disque défectueux vous sera échangé jusqu'à 90 jours après l'achat.

NOM : | | | | | | | | | | | | | | | | | | | | | | | | | | | | | | | | | | | | | | | | |

Prénom : | | | | | | | | | | | | | | | | | | | | | | | | | | | | | | | | | | | | | | | | |

Adresse : | | | | | | | | | | | | | | | | | | | | | | | | | | | | | | | | | | | | | | | | |

Ville : | | | | | | | | | | | | | | | | | | | | | | | | | | | | | | | | | | | | | | | | |

Code postal : | | | | | | | | | | | | | | | | | | | | | | | | | | | | | | | | | | | | | | | | |

Pays : | | | | | | | | | | | | | | | | | | | | | | | | | | | | | | | | | | | | | | | | |

Date de naissance : | | | | | | | | | | | | | | | | | | | | | | | | | | | | | | | | | | | | | | | | |

e-mail : | | | | | | | | | | | | | | | | | | | | | | | | | | | | | | | | | | | | | | | | |

Si l'utilisateur est un enfant :

Prénom : | | | | | | | | | | | | | | | | | | | | | | | | | | | | | | | | | | | | | | | | |

Date de naissance : | | | | | | | | | | | | | | | | | | | | | | | | | | | | | | | | | | | | | | | | |

Si vous ne souhaitez pas recevoir de propositions commerciales cochez la case ci-contre

Merci de cocher la case correspondante

Système _____	Console _____
----------------------	----------------------

PC Win95 <input type="checkbox"/>	PC Win98 <input type="checkbox"/>	Mac <input type="checkbox"/>	PS <input type="checkbox"/>	PS2 <input type="checkbox"/>
-----------------------------------	-----------------------------------	------------------------------	-----------------------------	------------------------------

PC Win00 <input type="checkbox"/>	PC Win00ME <input type="checkbox"/>	PC WinNT <input type="checkbox"/>	Dreamcast <input type="checkbox"/>	Gameboy <input type="checkbox"/>
-----------------------------------	-------------------------------------	-----------------------------------	------------------------------------	----------------------------------

Accès Internet _____

oui <input type="checkbox"/>	non <input type="checkbox"/>
------------------------------	------------------------------

VOTRE ACHAT

Vous venez d'acquérir : BS : VIPER RACING FF PCDBTE - RCV 10005478

Nom du magasin : | | | | | | | | | | | | | | | | | | | | | | | | | | | | | | | | | | | | | | | | |

Ville : | | | | | | | | | | | | | | | | | | | | | | | | | | | | | | | | | | | | | | | | |

Code postal : | | | | | | | | | | | | | | | | | | | | | | | | | | | | | | | | | | | | | | | | |

Date d'achat : | | | | | | | | | | | | | | | | | | | | | | | | | | | | | | | | | | | | | | | | |

* Renvoyez rapidement votre carte de garantie pour profiter pleinement de tous vos avantages !

* Prix d'une communication normale non surtaxés.
En application de la loi Informatique et Liberté du 6 janvier 1978 vous bénéficiez d'un droit d'accès et de rectification des informations vous concernant. Ces informations peuvent être exploitées par des sociétés partenaires de VUIP. FF SZ22C1Z234Z23

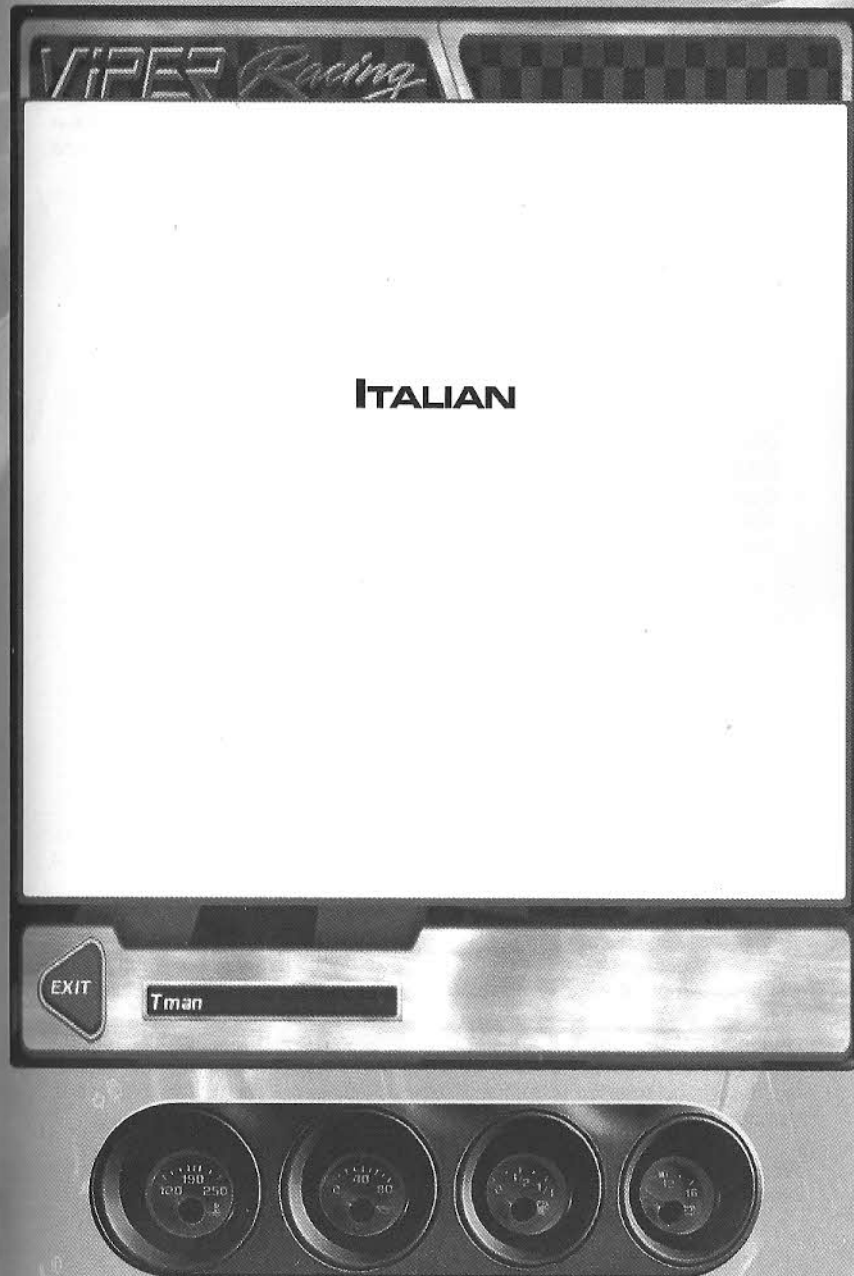
Renvoyez vite votre carte de garantie pour bénéficier des avantages
Vivendi Universal Interactive Publishing

Placez
un timbre
ici

VIVENDI UNIVERSAL INTERACTIVE PUBLISHING FRANCE
32 avenue de l'Europe
Immeuble Energy 1
78941VELIZY VILLACOUBLAY CEDEX

**VIVENDI
UNIVERSAL**
INTERACTIVE PUBLISHING

Blizzard Knowledge Adventure Sierra Cokiel Harrap's Multimedia Nathan Multimedia Larousse Multimedia



Requisiti Di Sistema

Minimum Configuration:

Configurazione minima:
Windows 95/98
Pentium 133 MHz
Una scheda grafica 3D con 2 MB
32 Mb di memoria RAM
15 MB di spazio sull'hard disk
DirectX 6.0
Scheda sonora a 16-bit
Lettore di CD-ROM 4X

Configurazione Consigliata:

Pentium 200 MHz con una 3DFX o
una scheda grafica di seconda
generazione
32 MB di memoria RAM
80 MB di spazio su hard disk
DirectX 6.0
Scheda sonora a 16-bit
Lettore di CD-ROM 4X

Nota Importante!

VIPER RACING UTILIZZA DIRECTX 6.0, UN IMPORTANTE STRUMENTO PER LA VISUALIZZAZIONE DELLA GRAFICA E LA RIPRODUZIONE DEL SONORO. ASSICURATEVI CHE I VOSTRI DRIVER AUDIO E VIDEO SIANO COMPATIBILI CON DIRECTX 6 O AGGIORNATELI ALL'ULTIMA VERSIONE DISPONIBILE.

Installazione

Installate il software seguendo queste semplici istruzioni:

1. Lanciate Windows 95 o 98.
2. Inserite il CD di Viper Racing nel lettore.
3. Il programma di installazione dovrebbe essere caricato automaticamente. Diversamente, cliccate due volte sull'icona "Viper" nel CD-ROM.
4. Scegliete la configurazione appropriata per il vostro sistema e cliccate su OK. Più alto è il livello di installazione, maggiore sarà lo spazio occupato sul vostro hard disk. In ogni caso, diminuiscono anche i tempi di accesso ai menu di gioco.

Quando l'installazione è completa, cliccate su "Play". Considerate che potrebbe essere necessario riavviare il computer dopo l'installazione. In seguito, dovete solamente selezionare Viper Racing nel menu Avvio/Start di Windows 95 o 98 per caricare il gioco.

Nota: Per giocare a Viper Racing, avete bisogno di uno spazio libero su hard disk di almeno 10 MB.

ASSISTENZA TECNICA

Potete chiamare il Servizio di Assistenza Clienti Leader attivo dal lunedì al venerdì, dalle 10 alle 20, al seguente numero verde:

800-821177

Potete collegarvi al nostro sito www.leaderspa.it e consultare l'aiuto on line della sezione assistenza (potete scrivere un mail utilizzando l'apposito form).

N.B. Il servizio riguarda esclusivamente problematiche tecniche e informazioni sui nostri prodotti e NON fornisce soluzioni per alcun gioco. In caso di malfunzionamenti di qualunque genere NON spedite il CD alla Leader S.p.A., ma contattate il Servizio Assistenza.

GARANZIA LIMITATA

IL LICENZIATARIO DISCONOSCE QUALSIASI GARANZIA RELATIVA AL SOFTWARE, AL MANUALE E ALL'EDITOR. IL PROGRAMMA, IL MANUALE E L'EDITOR SONO FORNITI "COSÌ COME SONO", SENZA ALCUNA GARANZIA NÉ IMPLICITA, NÉ ESPlicita, COMPRESA, MA NON SOLO, LE GARANZIE IMPLICITE DI COMMERCIALIZZABILITÀ, RISPONDEZZA A UN PARTICOLARE SCOPO E NON INFRAZIONE. IL LICENZIATARIO DISCONOSCE INOLTRE QUALSIASI GARANZIA RELATIVA AL FUNZIONAMENTO DI QUESTO SOFTWARE DOPO L'ANNO 2000. IN PARTICOLARE, IL LICENZIATARIO NON GARANTISCE CHE LE PRESTAZIONI E LA FUNZIONALITÀ DEL PROGRAMMA NON SARANNO INFLUENZATE DA UNA DATAZIONE ANTECEDENTE, COINCIDENTE O SUCCESSIVA L'ANNO 2000, OPPURE CHE IL PROGRAMMA SARÀ IN GRADO DI FUNZIONARE CORRETTAMENTE, FORNENDO E/O RICEVENDO INFORMAZIONI CON DATE A CAVALLO DEI DUE SECOLI, COMPRESO IL CORRETTO SCAMBIO DI INFORMAZIONI SULLA DATA FRA PRODOTTI O APPLICAZIONI. QUALSIASI GARANZIA CONTRO LA VIOLAZIONE CHE PUÒ ESSERE FORNITA NELLA SEZIONE 2.3.12(3) DELL'UNIFORM COMMERCIAL CODE O IN QUALSIASI ALTRO STATUTO STATALE COMPARABILE È ESPRESSAMENTE NEGATA.

L'intero rischio derivante dall'uso o dalle prestazioni del Programma, del manuale o dell'editor è a vostro completo carico.

Il licenziatario, comunque, fornisce un periodo di garanzia di 12 mesi a partire dalla data d'acquisto del programma, per quanto riguarda il fatto che il supporto che lo contiene resterà privo da difetti nei materiali o di lavorazione.

Durante questo periodo di tempo, il prodotto, se difettoso, sarà sostituito gratuitamente dietro presentazione della copia originale difettosa, unitamente a un documento che ne comprovi l'acquisto (scontrino), presso il punto vendita dove è avvenuto l'acquisto.

NOTES

